



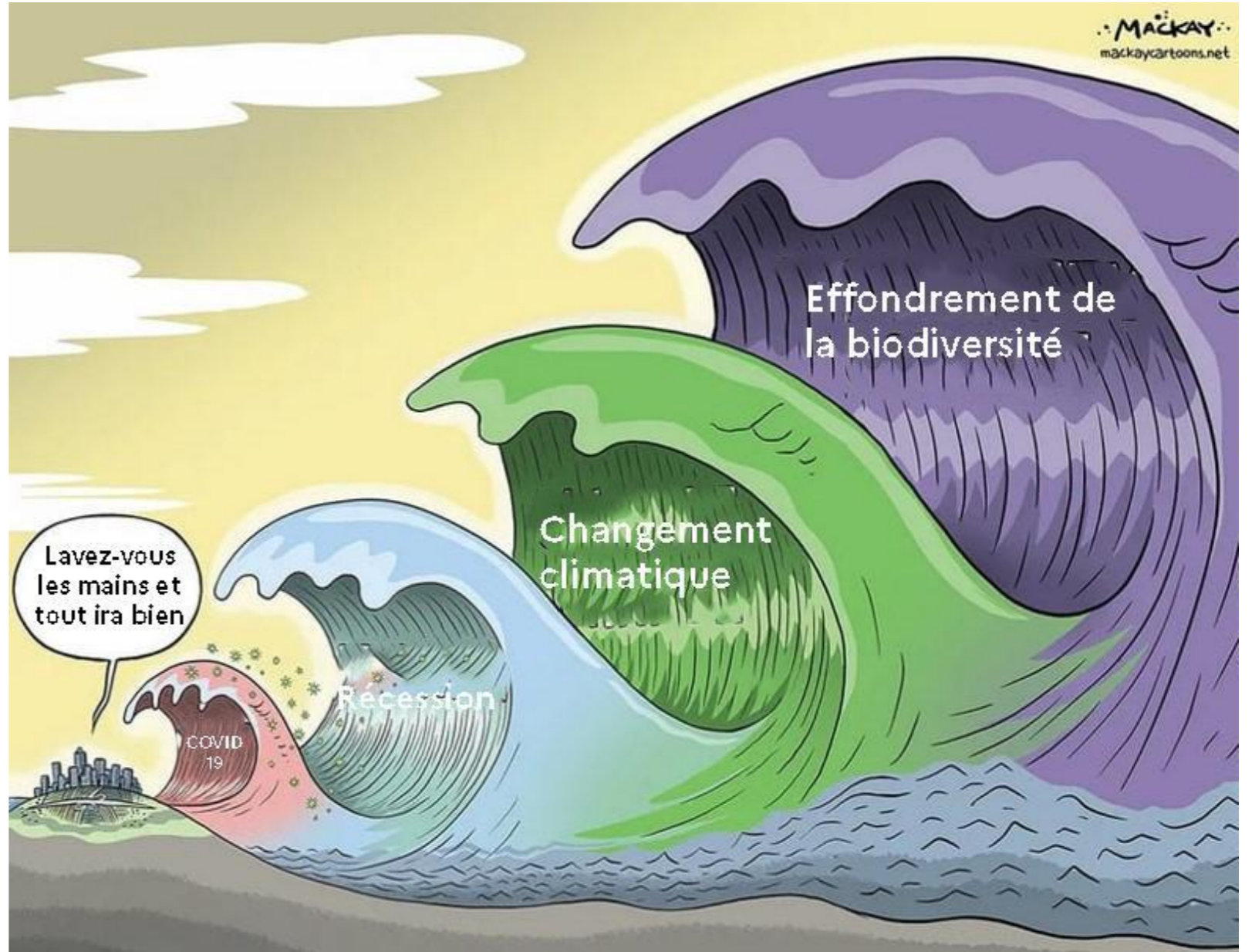
**RÉPUBLIQUE
FRANÇAISE**

*Liberté
Égalité
Fraternité*



Biodiversité et eau : diagnostic et enjeux partagés

Il est encore temps
d'agir !





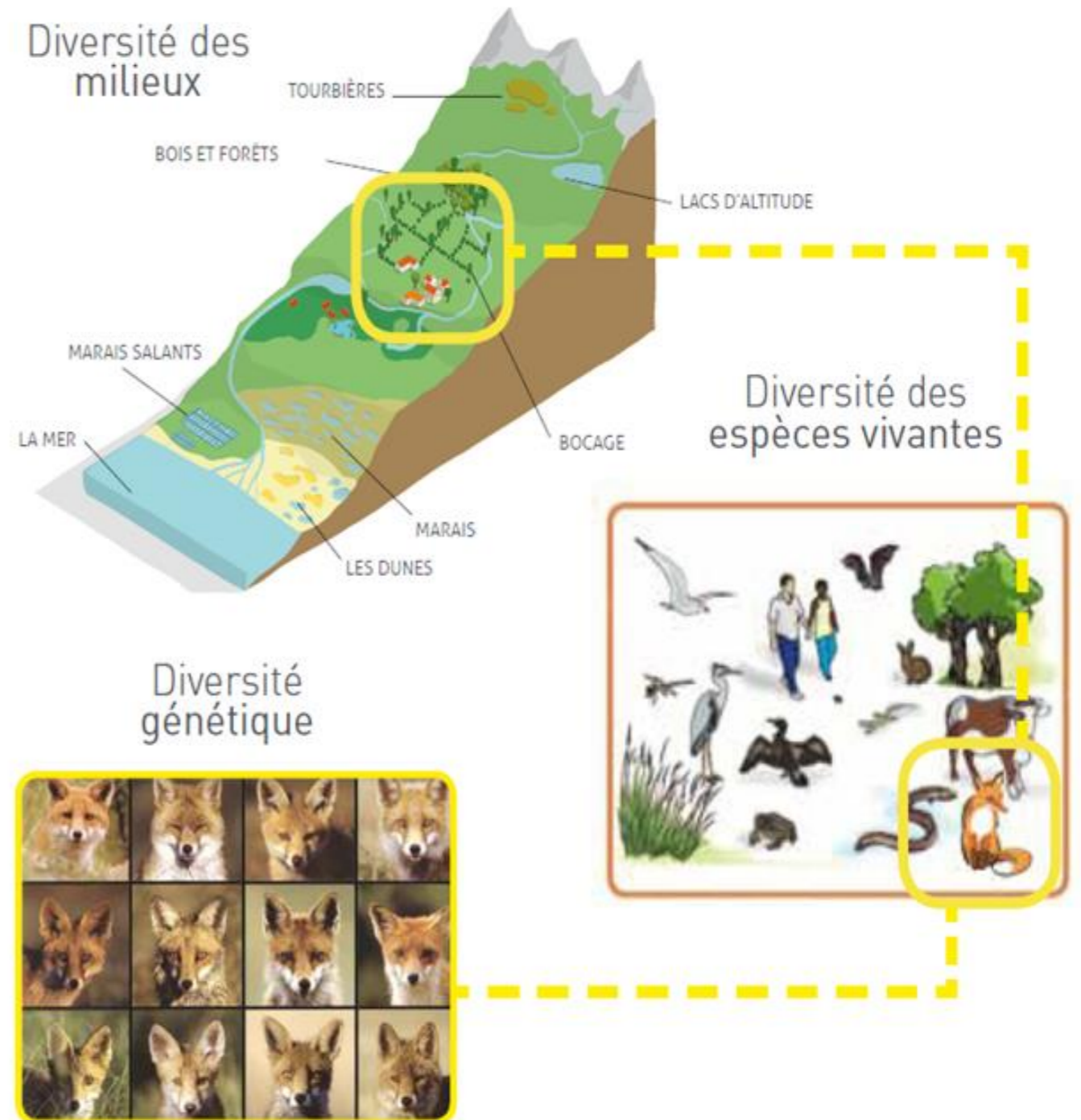
Biodiversité : de quoi parle-t-on ?

La biodiversité = diversité du vivant

Trois composantes :

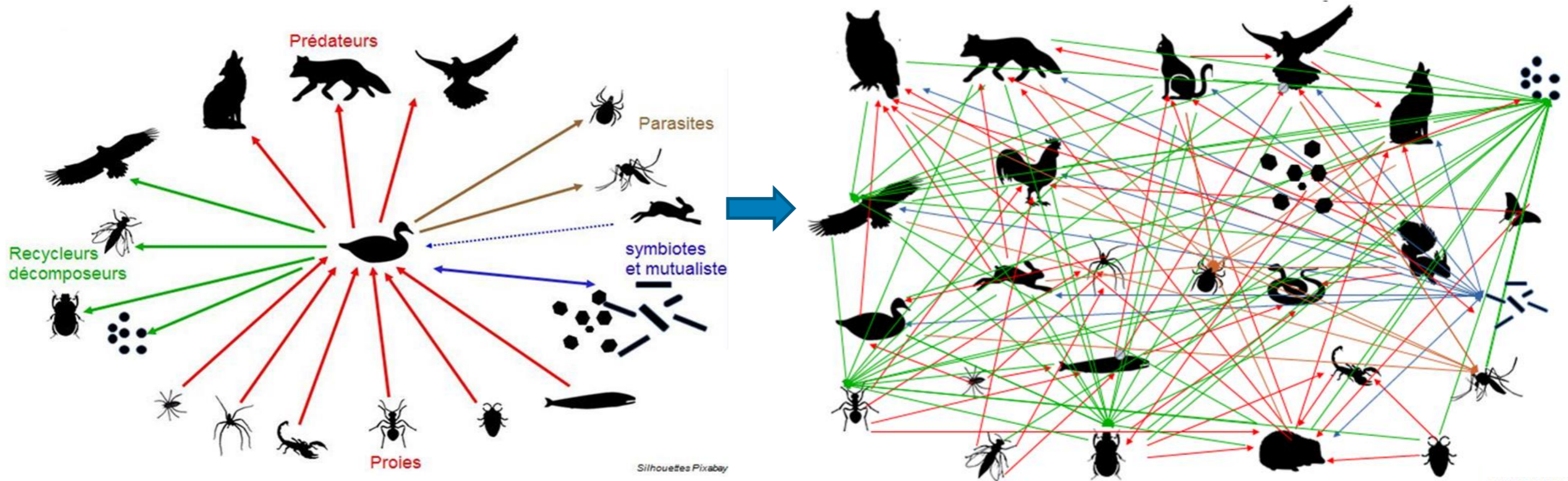
- la diversité des **écosystèmes**
- la diversité des **espèces**
- la diversité **génétique** au sein d'une même espèce

Et toutes les **relations et interactions** qui existent entre ces différents milieux, espèces et individus.



La biodiversité : tissu vivant de notre planète

Une espèce donnée est reliée à de nombreuses autres espèces de différentes manières = tissu vivant



Services écosystémiques

Services = Bénéfices tirés des fonctions de la nature par les humains
Les services écologiques ou « services écosystémiques sont les contributions des écosystèmes au bien-être humain » (Haines-Young and Potschin, 2010)



Source des images
Pixabay

Approvisionnement

Energie, alimentation humaine et animale, matériaux et assistance, ressources médicinales, biochimiques et génétiques

Régulation

Pollinisation, régulation de la qualité de l'air, du climat, de l'acidification des océans, de la distribution de l'eau, de la qualité des sols...

Apports immatériels

Apprentissage et inspiration, expériences physiques et psychologiques, soutien identitaire

Services écosystémiques

Toute organisation dépend, directement ou indirectement de la biodiversité pour maintenir ses activités



Source : Biodiversité et entreprises: les clés pour agir (Medef, 2021)

Comment serait le monde sans les abeilles ?



Le Viaduc de Millau :

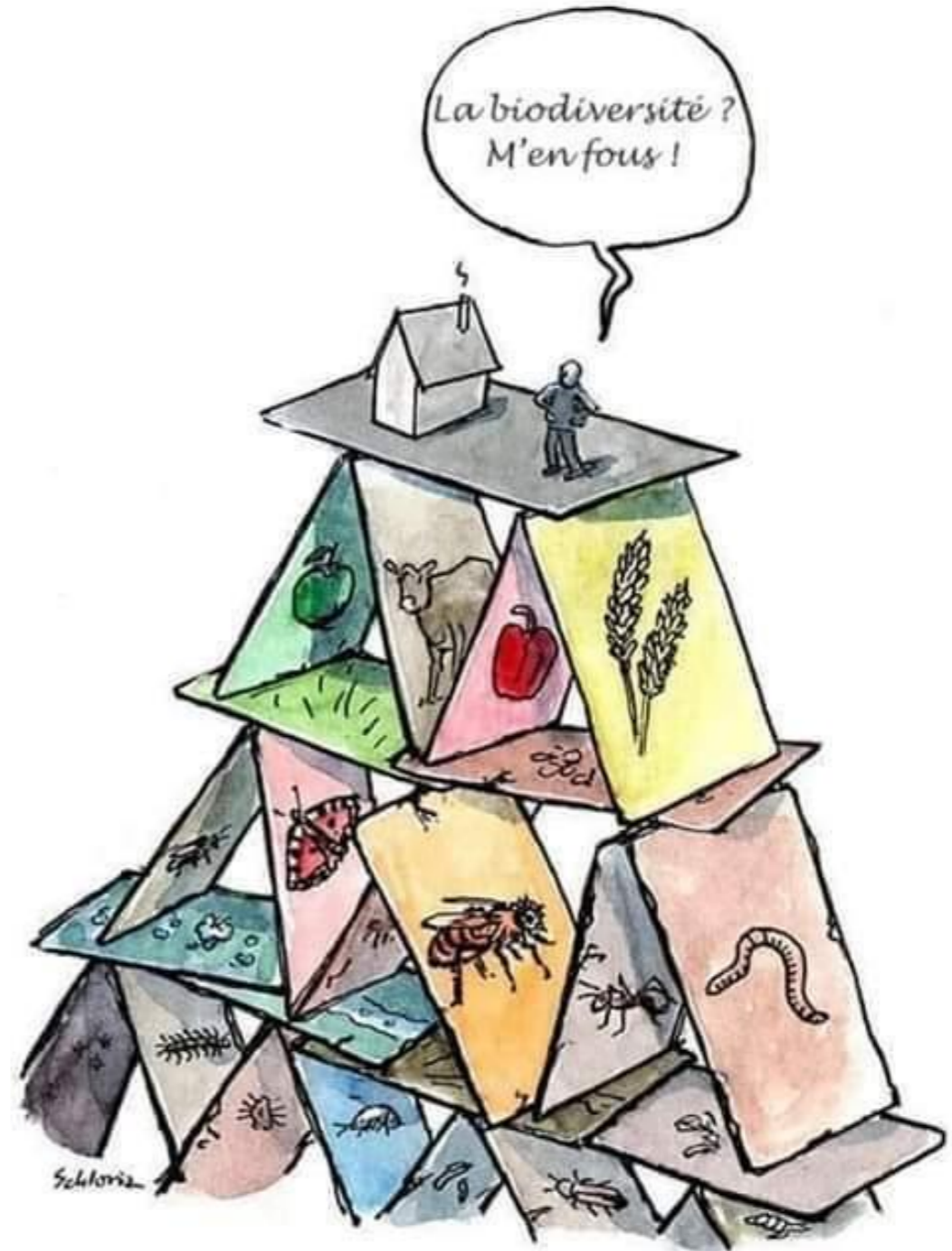
C'est l'action des êtres vivants au cours des grandes périodes géologiques passées qui a produit les matières premières nécessaires à cette merveille de l'ingéniosité...

La biodiversité indispensable aujourd'hui mais c'est aussi la biodiversité du passé

***Notre responsabilité de
maintenir la biodiversité
engage le futur***



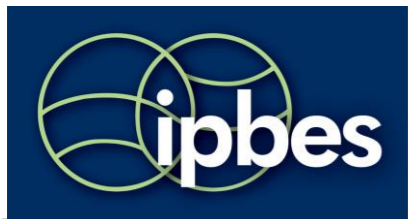
De la biodiversité dépend l'habitabilité de la terre pour les humains





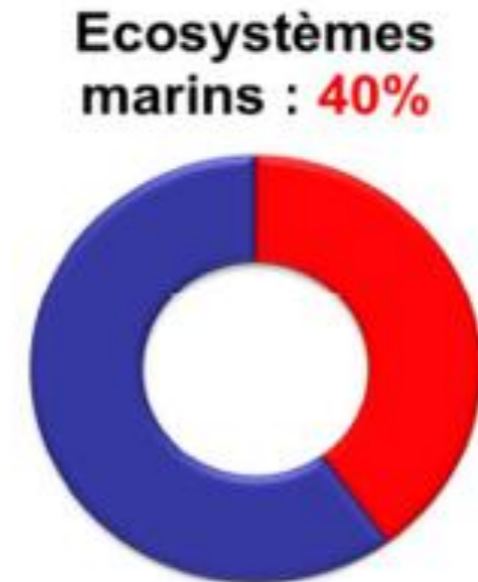
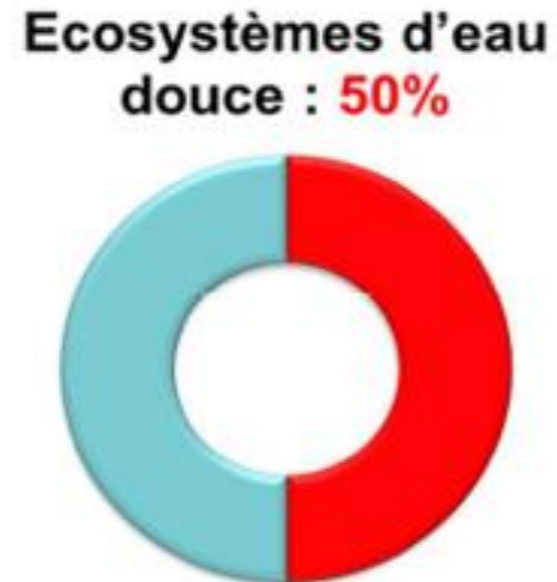
Biodiversité : un constat alarmant

Des sources nationales et internationales



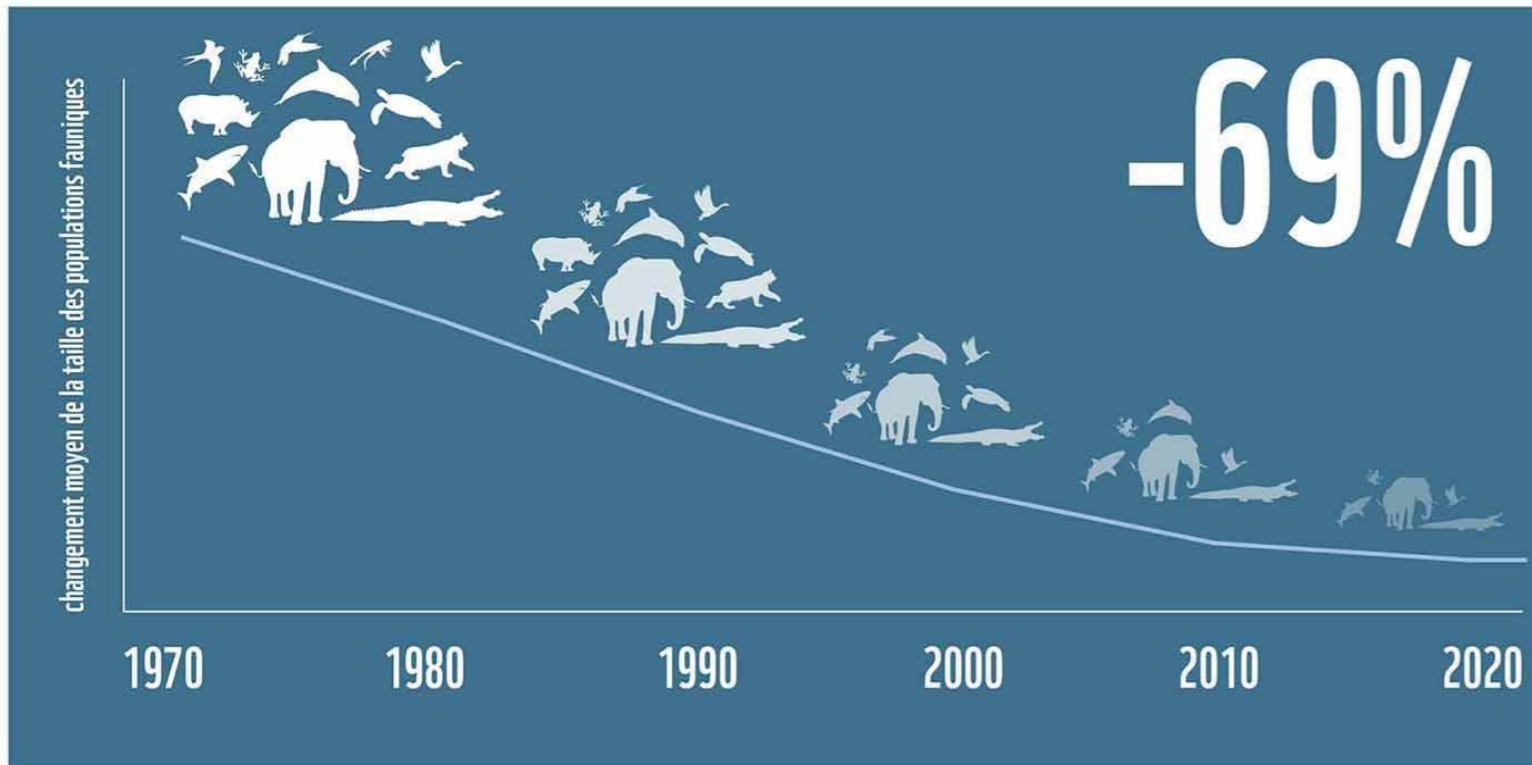
Tous les milieux naturels et tous les habitats sont concernés

Pourcentages d'altération des écosystèmes selon IPBES



La biodiversité menacée

La biodiversité connaît aujourd'hui sa **6^e extinction de masse**.

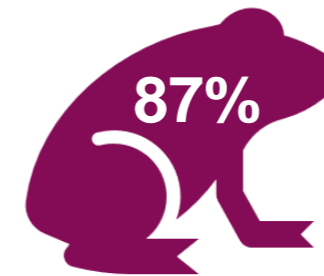


L'indice des planètes vivantes (IPV) suit les populations de mammifères, d'oiseaux, de poissons, de reptiles et d'amphibiens, et révèle une diminution moyenne de 68 % des populations d'espèces sauvages surveillées depuis 1970.

L'IPV de 2022 a analysé près de 32 000 populations d'espèces. Il fournit la mesure la plus complète de la façon dont ils réagissent aux pressions dans leur environnement.



million d'**espèces menacées d'extinction** dans le monde (et 40% des amphibiens)*



des **zones humides** ont disparu*

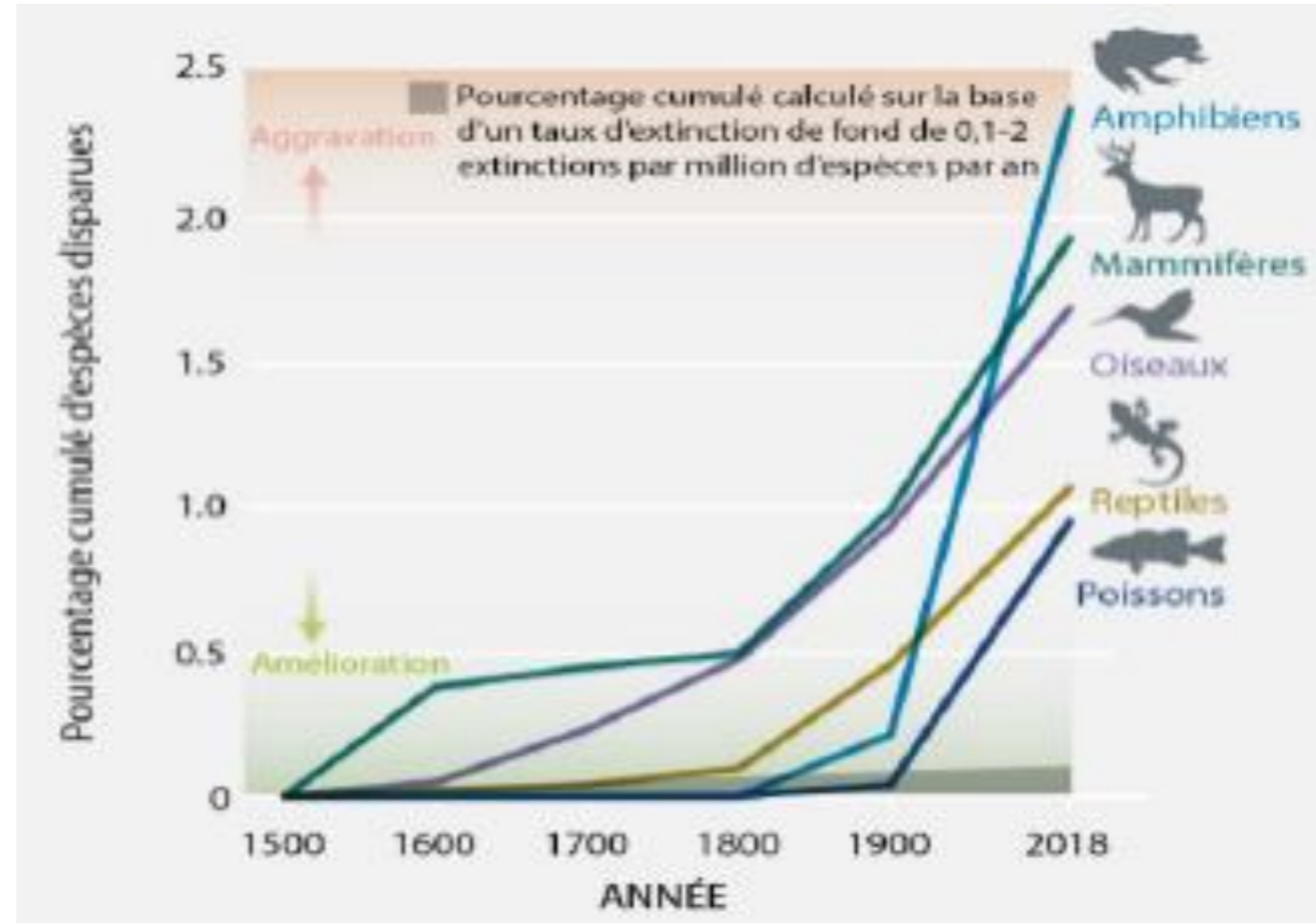
*D'après l'IPBES (la Plateforme intergouvernementale scientifique et politique sur la biodiversité et les services écosystémiques)

Une forte et récente accélération du rythme de disparition

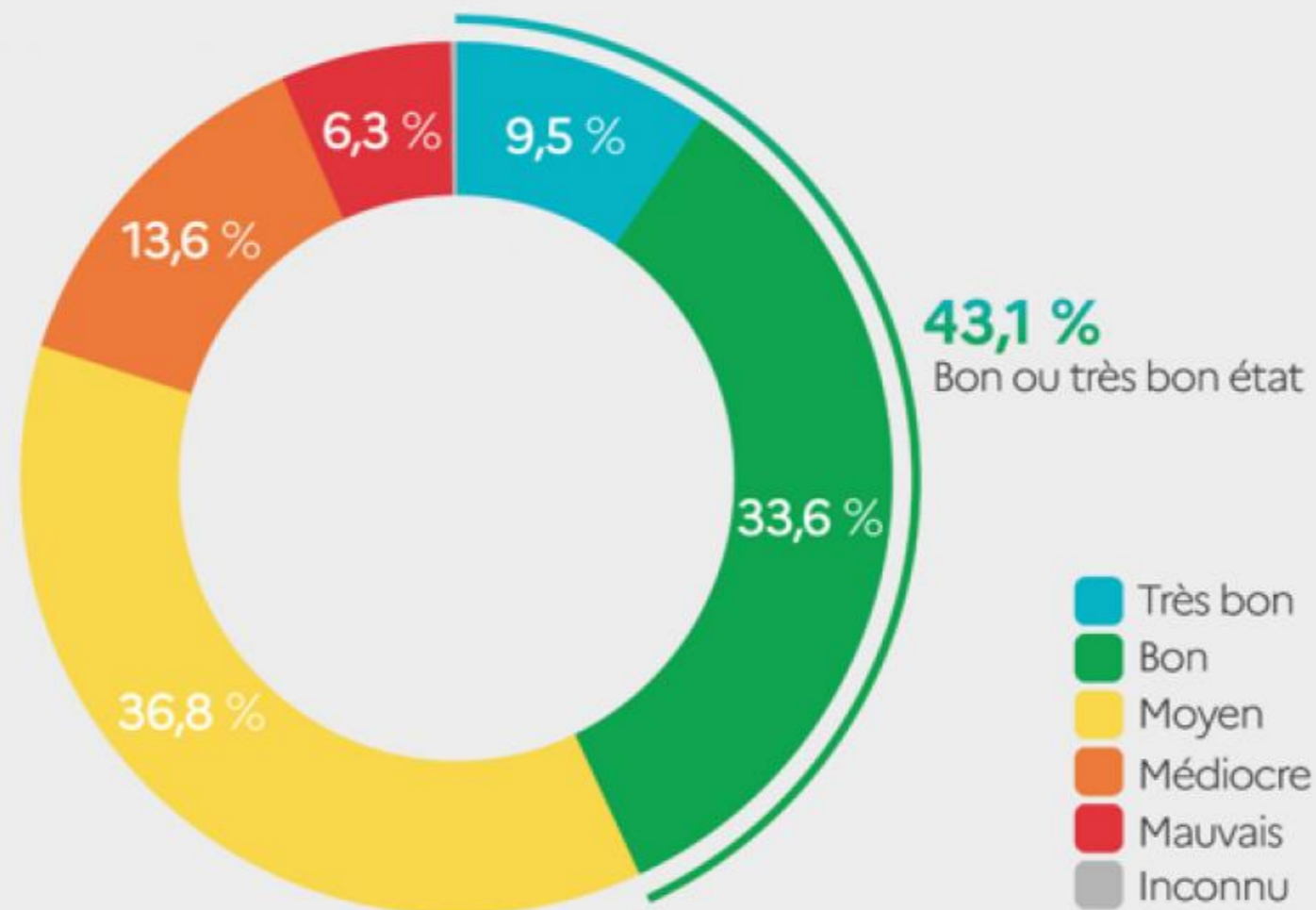
> 100 à 1000 fois supérieur au taux naturel d'extinction

260 vertébrés sur 50.000
ont disparu au XX^{ème} siècle,
au lieu de 5.

Effondrement maximal ces
40 dernières années



État écologique des masses d'eau de surface en 2018 au regard des objectifs DCE (N = 11 407)





Biodiversité et eau : mise en perspective territoriale



65 %

DU TERRITOIRE COUVERT
PAR DES ZONES NATURELLES
D'INTÉRÊT ÉCOLOGIQUE, FAUNISTIQUE
ET FLORISTIQUE (ZNIEFF) EN 2022

Source : INPN (OFB, MNHN)

Département	Région	France
65 %	44 %	31 %



28 %

DES ESPÈCES SONT MENACÉES OU ÉTEINTES DANS LES LISTES ROUGES RÉGIONALES EN 2022

Source : INPN (OFB, MNHN)

Réalisation : OFB, 2023



+9 % D'OISEAUX COMMUNS
GÉNÉRALISTES

-11 % D'OISEAUX COMMUNS
SPÉCIALISTES

ENTRE 2001 ET 2021 EN OCCITANIE

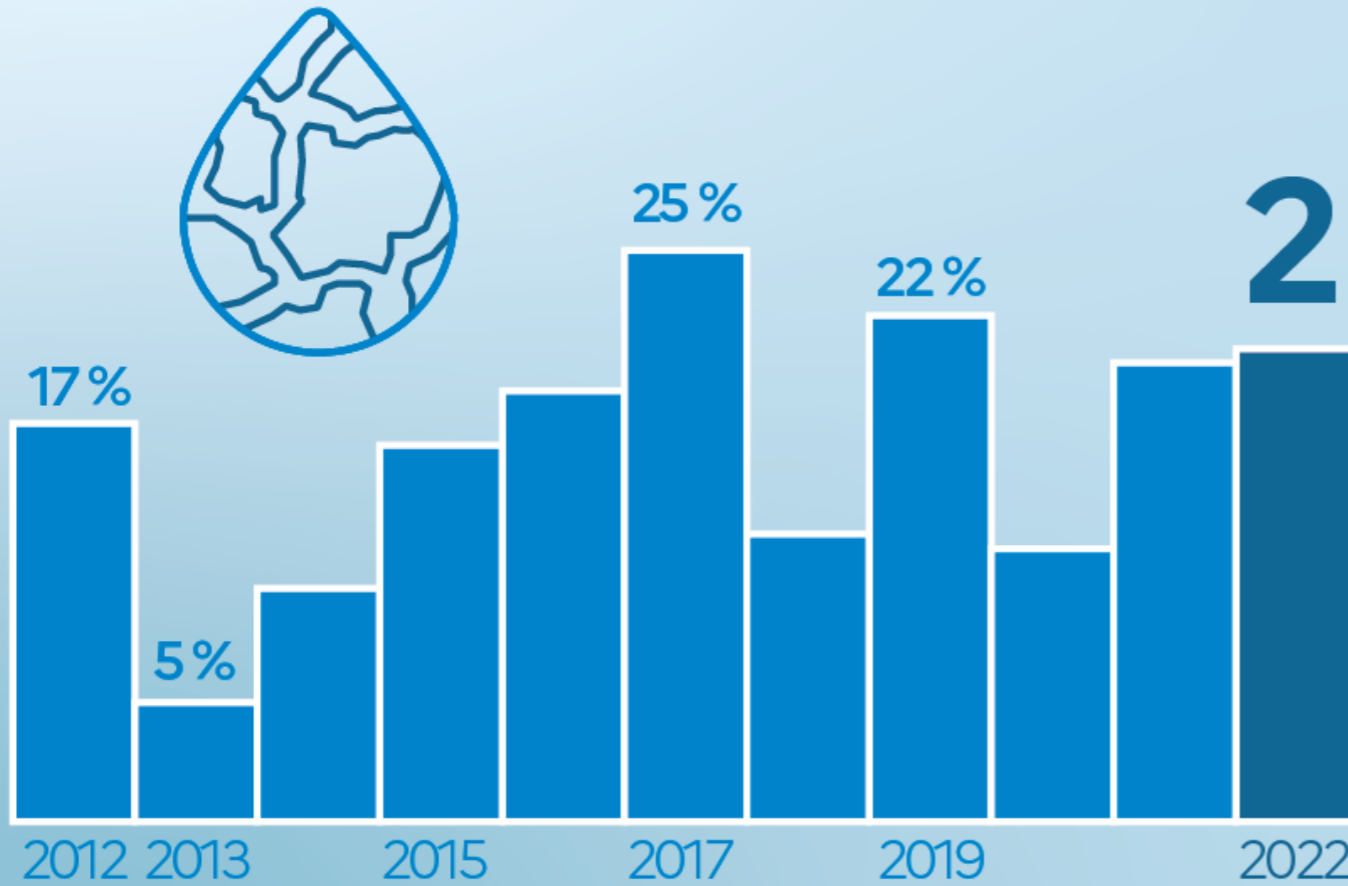
Source : Vigie Nature (OFB, MNHN)

Évolution des populations d'oiseaux communs généralistes entre 2001 et 2021

Évolution des populations d'oiseaux communs spécialistes entre 2001 et 2021

Région	France
+9 %	+15,7 %
-11 %	-13,2 %

Département	Région	France
20 %	21 %	20 %



20 %

**D'OBSERVATIONS EN ASSEC
(PETITS COURS D'EAU) EN 2022**

Source : Onde (OFB)

Réalisation : OFB, 2023

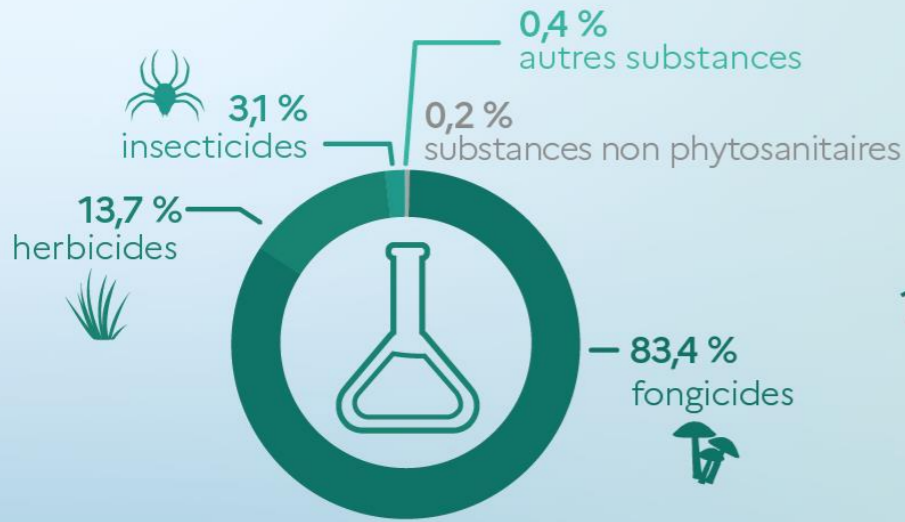
3,4 %
DE LA SURFACE
DES MILIEUX NATURELS
ARTIFICIALISÉS
ENTRE 2012 ET 2018

Source : ONB (OFB, SDES)



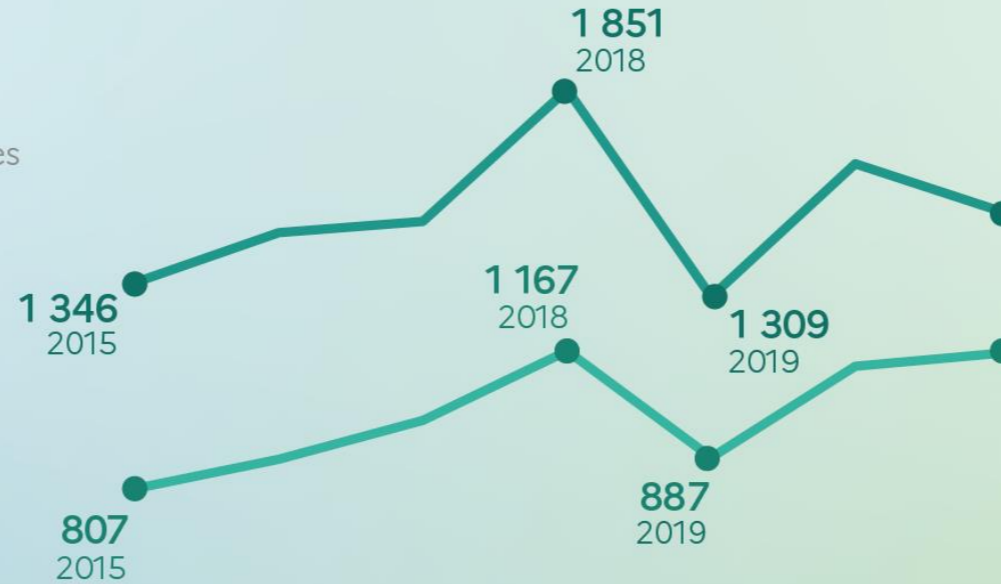
Département	Région	France
3,4 %	9,8 %	4 %

Réalisation : OFB, 2023



TYPES DE PRODUITS ACHETÉS EN 2021

Source : BNV-D (OFB)



1 535 tonnes
DE PRODUITS PHYTOSANITAIRES
NON BIOLOGIQUES ACHETÉS

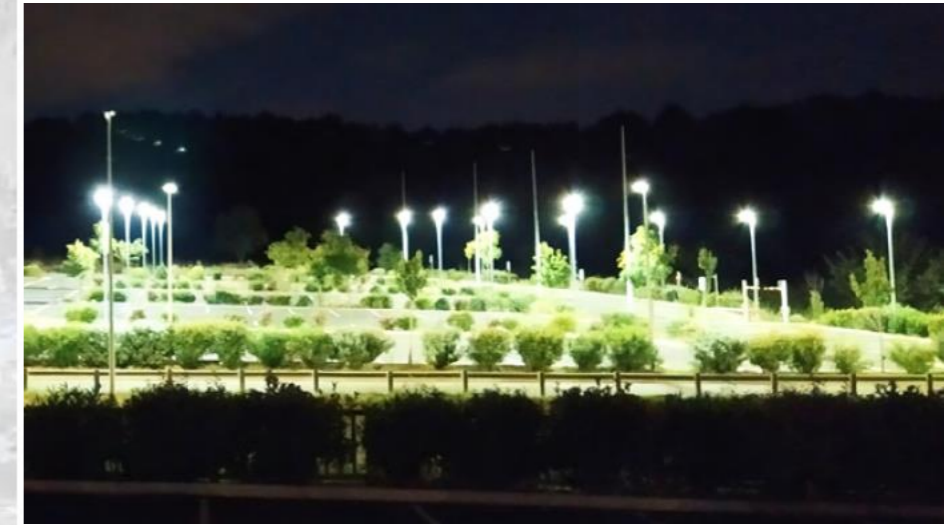
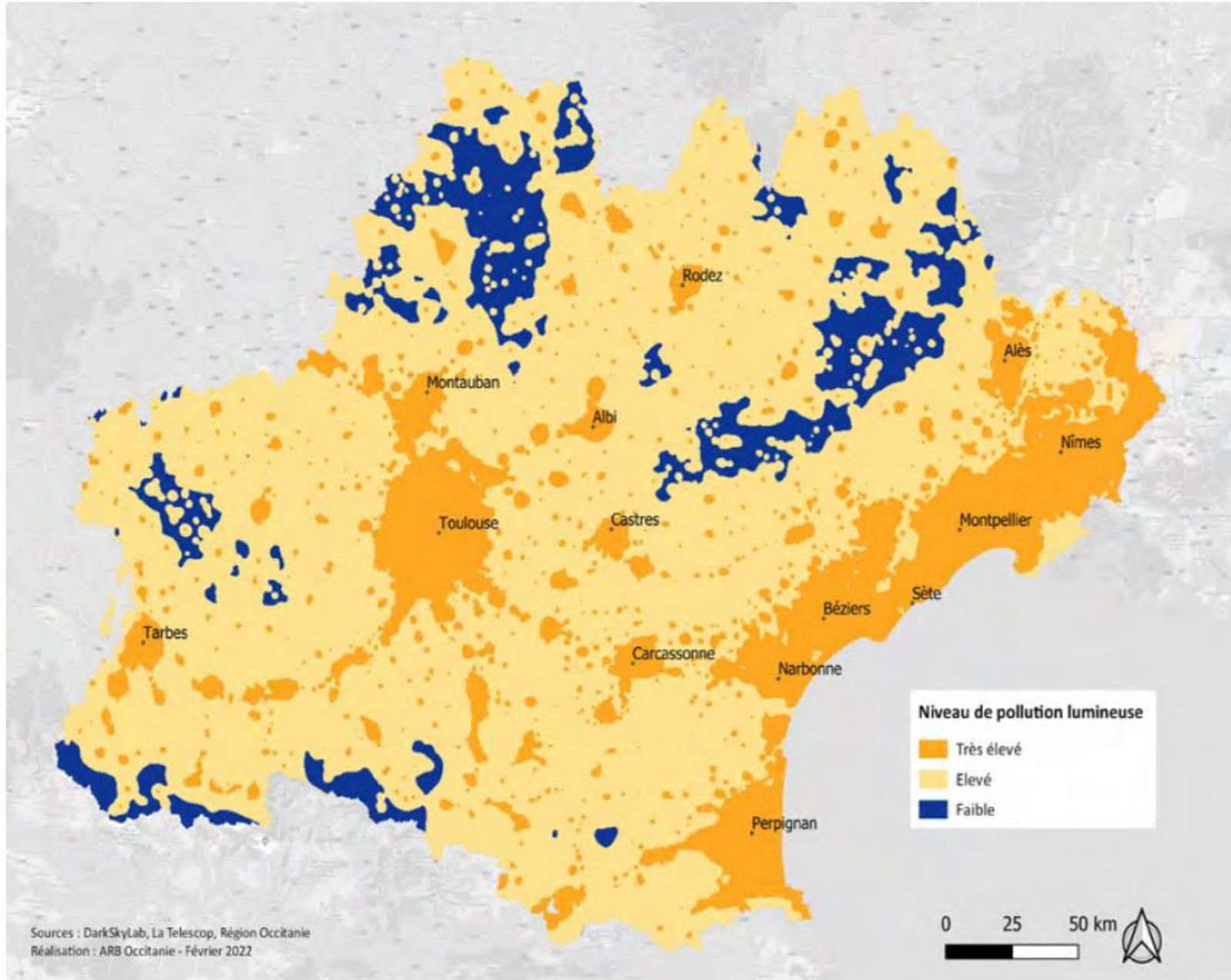
1 161 tonnes
DE PRODUITS
PHYTOSANITAIRES
BIOLOGIQUES ACHETÉS

EN 2021
Source : BNV-D (OFB)

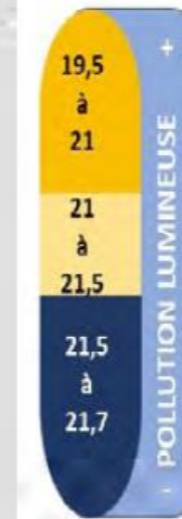


Évolution des achats de produits
phytosanitaires non biologiques
entre 2015 et 2021

Département	Région	France
+14 %	-6 %	-4 %



Brillance du ciel
(mag/arsec²)



Exposition du territoire régional à la pollution lumineuse en cœur de nuit en 2019.

Source ORB Occitanie

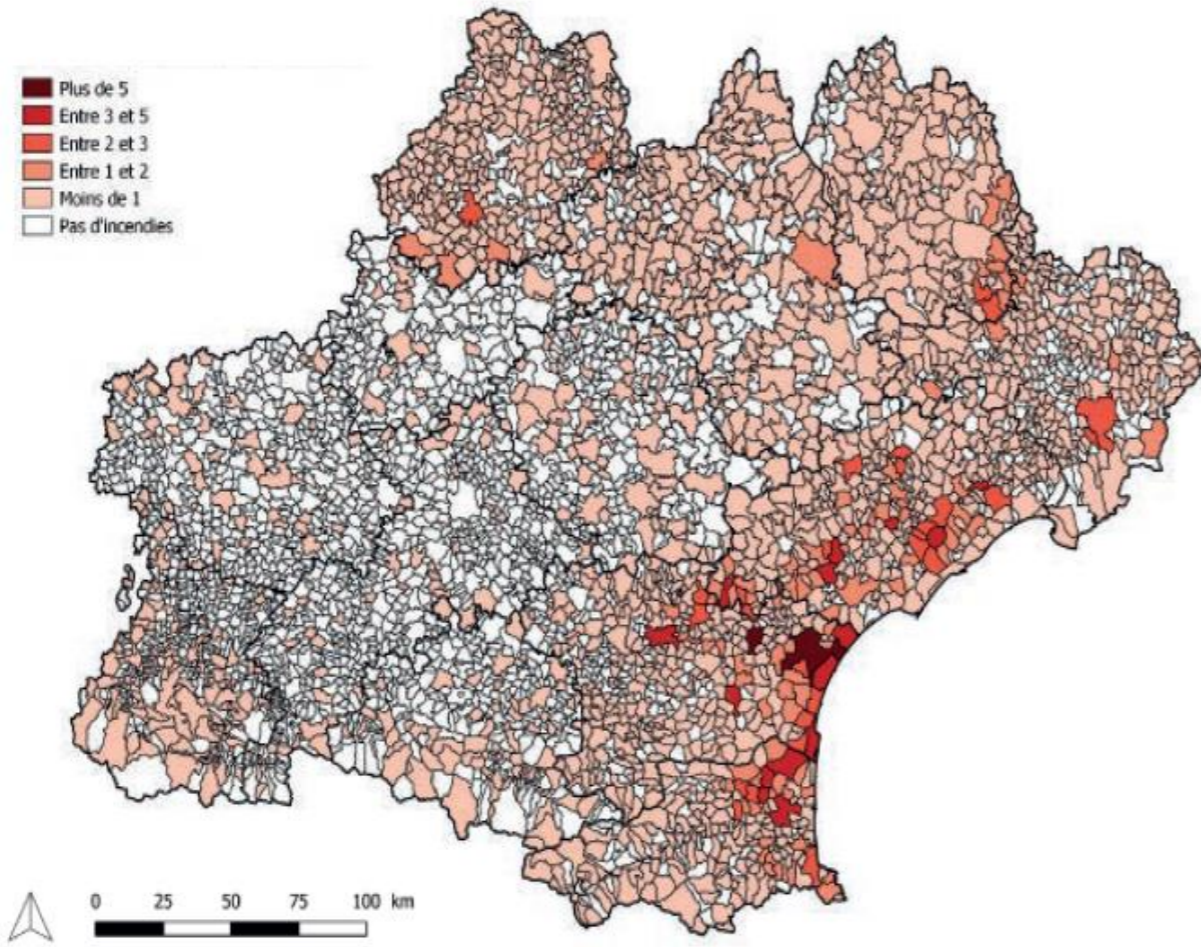
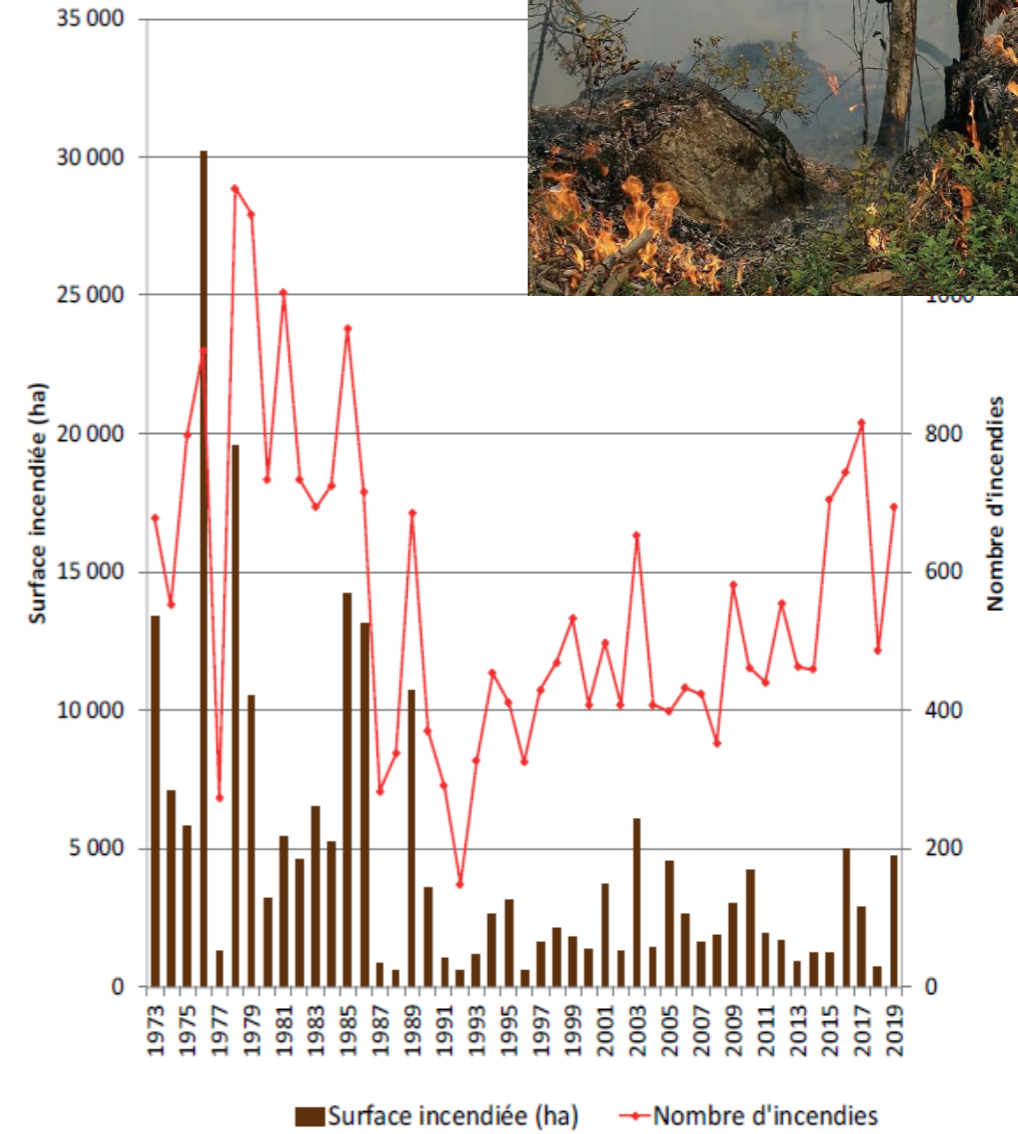


Figure 5 : Nombre moyen d'incendies par commune en Occitanie entre 2006 et 2019.

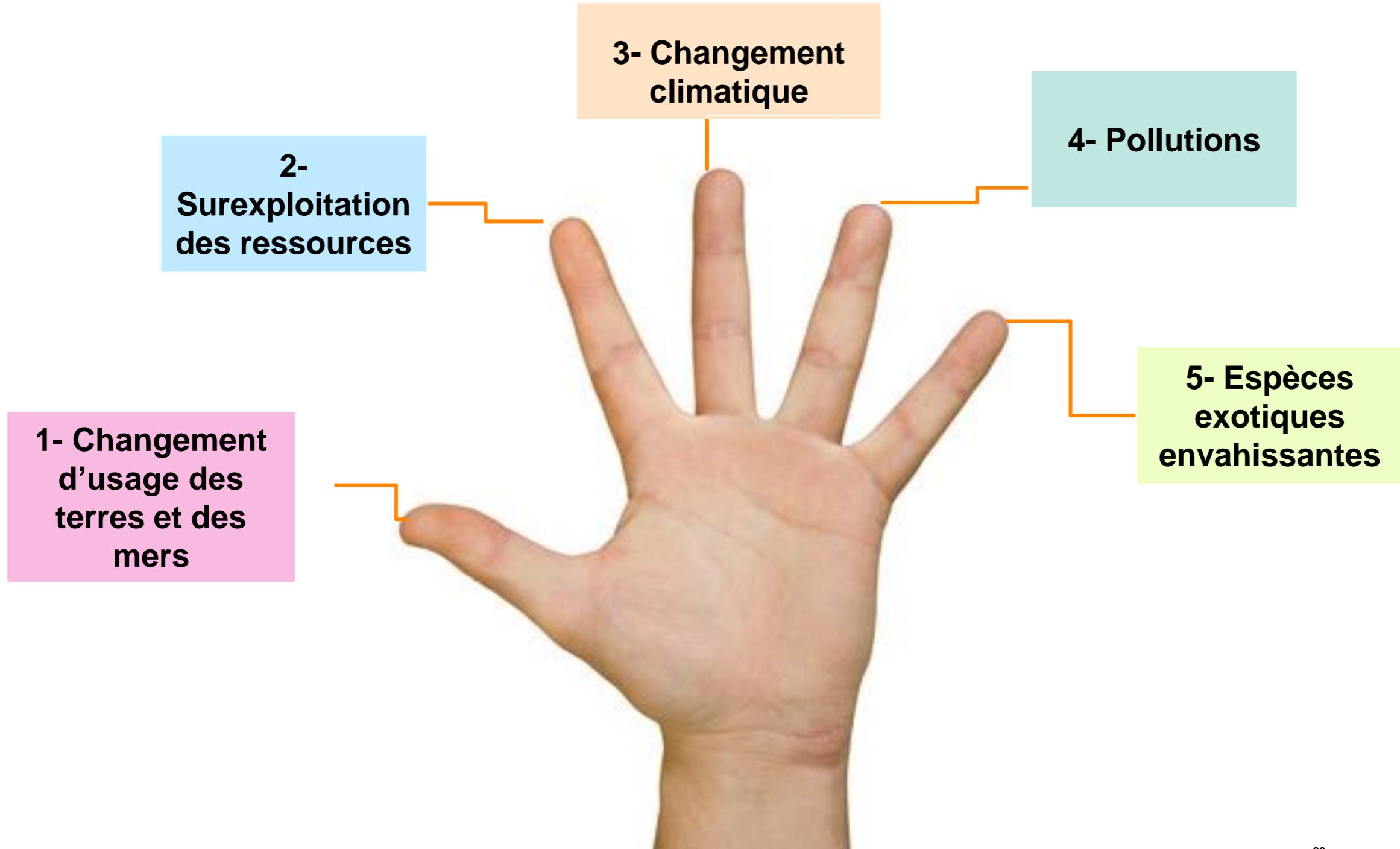


Source ORB Occitanie



Biodiversité : menaces et enjeux

5 principaux facteurs d'érosion de la biodiversité :



Changement d'usage des terres et des mers

Définition : Englobe tout phénomène d'artificialisation, de couverture ou de morcellement de l'espace qui altère le fonctionnement naturel des milieux, leurs interactions, les flux naturels de matière (eau, matières solides...)

Un département disparaît **tous les 10 ans**

462 000 km de routes + **30 000 km** de voies ferrées entravent le cycle de vie des espèces



Surexploitation des ressources

Définition : Désigne le stade où un prélèvement de ressources naturelles, difficilement ou coûteusement renouvelables, dépasse le stade du renouvellement naturel.

En France, **40%** des stocks de pêche ne sont pas exploités de façon durable



© Sylvie Pianalto / OFB



Crédit photo : Vlad Chetan / Pexels

Changement climatique

Définition : Modification durable des paramètres du climat global de la Terre ou de ses divers climats régionaux. Ces changements peuvent être dus à des processus intrinsèques à la Terre (ex : volcanisme), à des influences extérieures (ex : activité solaire), plus récemment, aux activités humaines.

La température moyenne observée près du massif du Mont-Blanc : + 4°C entre 1950 et 2000



En 2023, l'Observatoire Européen pour le Climat confirme que l'étendue de la banquise en Antarctique avait enregistré un record de fonte depuis 45 ans.



Crédit photo : Jan Martin Will

Pollution des sols, de l'eau et de l'air

Définition : Dégradation d'un écosystème par l'introduction, généralement humaine, de substances ou de radiations altérant le fonctionnement de cet écosystème.



Pollution des cours d'eau



68 500 tonnes de pesticides épanchés sur les sols français en 2016

Espèces exotiques envahissantes (EEE)

Définition : Espèce dite aussi allochtone ou non indigène, dont l'introduction par l'homme, volontaire ou fortuite, sur un territoire menace les écosystèmes, les habitats naturels ou les espèces indigènes avec des conséquences écologiques, économiques et sanitaires négatives.

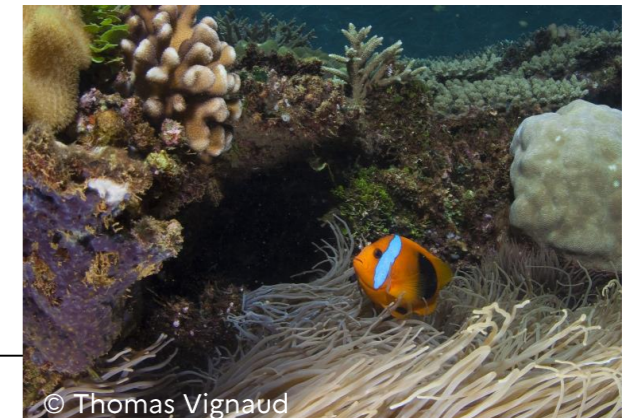


149 EEE repérées sur le territoire français
40 présentes dans un rayon de **7 km**
+11 EEE /département tous les 10 ans !

« Nous sommes en train d'éroder les fondements mêmes de nos économies, nos moyens de subsistance, la sécurité alimentaire, la santé et la qualité de vie dans le monde entier »

Robert Watson (ex Président de l'IPBES)

- La biodiversité est constituée de l'ensemble du vivant (écosystèmes, espèces, diversité génétique) ainsi que toutes les relations et interactions qui existent entre ces compartiments : **c'est le tissu vivant de la planète.**
- La biodiversité nous rend des services : approvisionnement, processus de régulation ou services immatériels, **de la biodiversité dépend l'habitabilité de la terre pour les humains.**
- La biodiversité connaît aujourd'hui sa **6ème extinction de masse**. L'ensemble des compartiments (eau, terre, mer), des milieux et des espèces sont touchés.
- **Cinq grandes menaces pèsent aujourd'hui sur la biodiversité** : les changements d'affectation des sols, la pollution de l'air, de l'eau et des sols, les espèces exotiques envahissantes, la surexploitation des ressources, le changement climatique (source ipbes).



Changements transformateurs : Tous concernés

LES LEVIERS :

ADAPTATION chgt clim
ATTÉNUATION chgt clim
PRÉSERVATION de la
biodiversité

NOS DOMAINES D'ACTION :

Aménagement
Eau et assainissement
Gestion des déchets,
Développement
économique
Tourisme
Logement
Gestion des équipements
scolaires, culturels,
sportifs
Alimentation, Agriculture...

